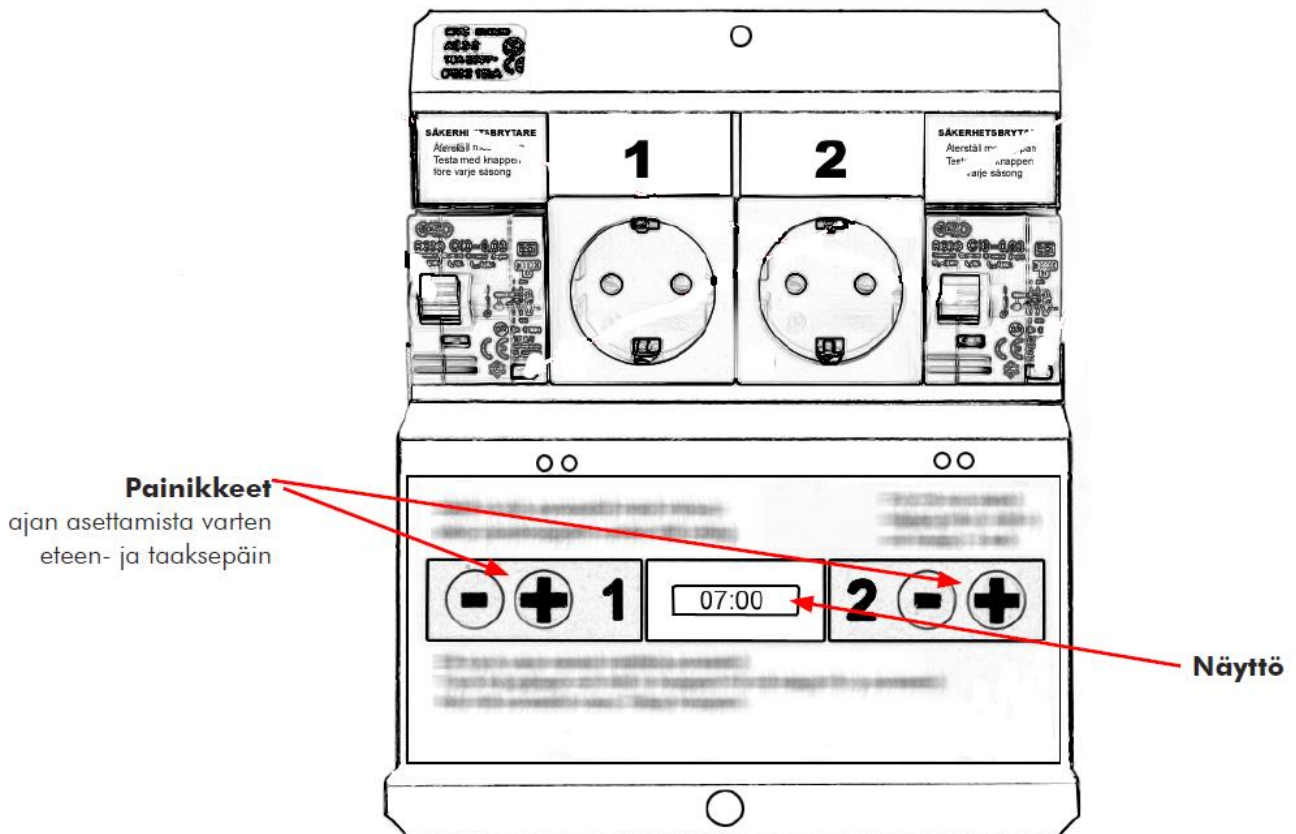


LÄHTÖAJAN ASETTAMINEN LÄMMITYSTOLPPAAN

Lämmitys on päällä vielä 30min arvioidun lähtöajan jälkeen.



Lähtöajan asettaminen / muuttaminen

1. Lähtötilanteessa näytössä näkyy kelloaika
2. Paina lyhyesti jompaakumpaa pistorasian alla olevaa painiketta(+ tai -).
3. Kellossa näkyy aiemmin valittu lähtöaika. Tarvittaessa voit muuttaa lähtöaikaa + ja – painikkeiden avulla. Lyhyt painallus muuttaa aikaa minuutin välein ja pitempi 10 min jaksoissa.
4. Viisi sekunti viimeisen painalluksen jälkeen juokseva kelloaika palaa näytölle ja uusi lähtöaika on taltioitu.